

Powerthane® NDI 92

Herausragende Leistung

Powerthane NDI hat hervorragende Eigenschaften und wird für Anwendungen mit sehr hohen Leistungsanforderungen empfohlen.

Powerthane NDI 92 ist ideal für folgende Branchen:

- Materialtransport
- Laufrollen
- Transport & Logistik
- Technische Räder
- Schwere Ausrüstung
- Instandhaltungsarbeiten
in Freien



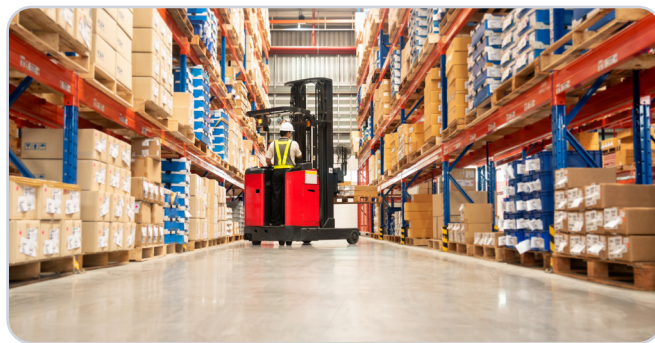


Powerthane NDI 92 ist ein 92 Shore A Polyurethan-NDI-Material

Die einzigartigen Eigenschaften von Powerthane NDI 92 ermöglichen im Vergleich zu anderen Polyurethanen eine hervorragende Haltbarkeit bei Anwendungen mit sehr hoher Belastung und Geschwindigkeit. Darüber hinaus empfehlen wir Produkte aus Powerthane NDI 92 für Anwendungen und Umgebungen, in denen eine hohe Widerstandsfähigkeit gegen mechanische Einwirkungen und Abnutzung erforderlich ist.

Zu den Anwendungen gehören

- Antriebsräder
 - Lasträder
 - Stabilisierungsräder
 - AGVs, ASRs, Roboter
 - Drehgestell- & Umlenkrollen
 - Lenkrollenräder
 - Förderbänder
 - Aufzüge & Rolltreppen
 - Flughafenausrüstung
- Kundenspezifische Designs für einzigartige Anwendungen



Andere Eigenschaften

Hervorragend geeignet für:

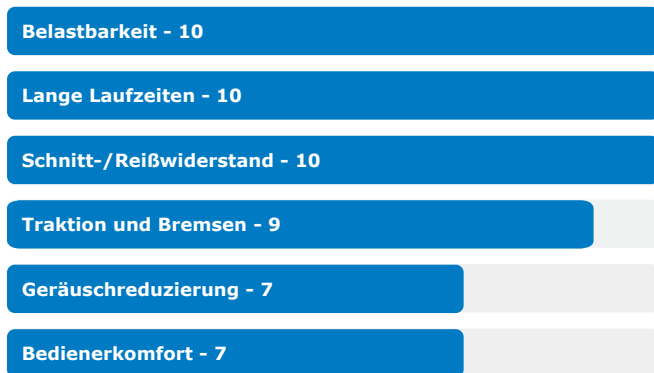
Hohe Belastungen und Geschwindigkeiten.

Leistungsstärken:

Hervorragende Haltbarkeit in schwierigen Anwendungen.

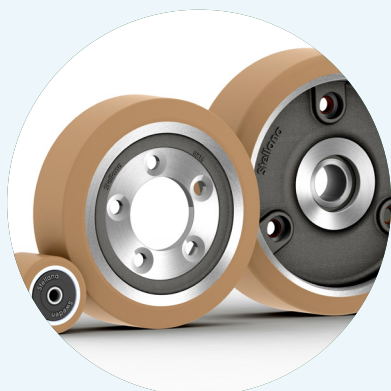
Auch in mehreren Laufflächenprofilen erhältlich.

Leistungsattribute



Technische Daten

Härte (Shore A)	92
Rückprallelastizität (%)	62
Spalt/Riss (kN/m)	48
Zugfestigkeit (N/mm ²)	41
Dehnung (%)	741
Druckverformungsrest (%)	20



What to expect from a Stellana wheel

Stellana produces wheels and rollers with the highest standard of craftsmanship. Our products offer the lowest cost of ownership and longest service life found in our industry. You will never find debonding in our products or any deviation from wheel to wheel because we use the strictest standards to measure every aspect of production.